

LEGENDA

- DŘEVĚNÉ OPLÁŠTĚNÍ S TEPELNOU
IZOLACÍ - VIZ SKLADBY
- ŽELEZOBETONOVÉ KONSTRUKCE
- PROSTÝ BETON
- OBVODOVÉ ZDIVO Z BLOKŮ SILKA E180
- KONSTRUKCE Z TVÁRNIC YTONG STATIK 200
- NENOSNÉ ZDIVO Z BLOKŮ YTONG
- NENOSNÉ ZDIVO - INSTALAČNÍ PŘEDSTĚNA YTONG
- ZDIVO Z PROLÉVANÉHO ZTRACENÉHO BEDNĚNÍ
- TEPELNÁ IZOLACE (EPS/XPS DLE SKLADEB)
- PĚNOVÉ SKLO
- HUTNĚNÁ ŠTĚRKODRŤ
- HUTNĚNÁ ZEMINA
- ZEMINA, ROSTLÝ TERÉN

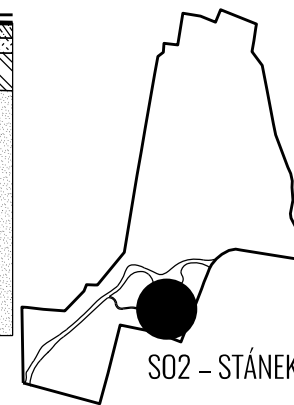
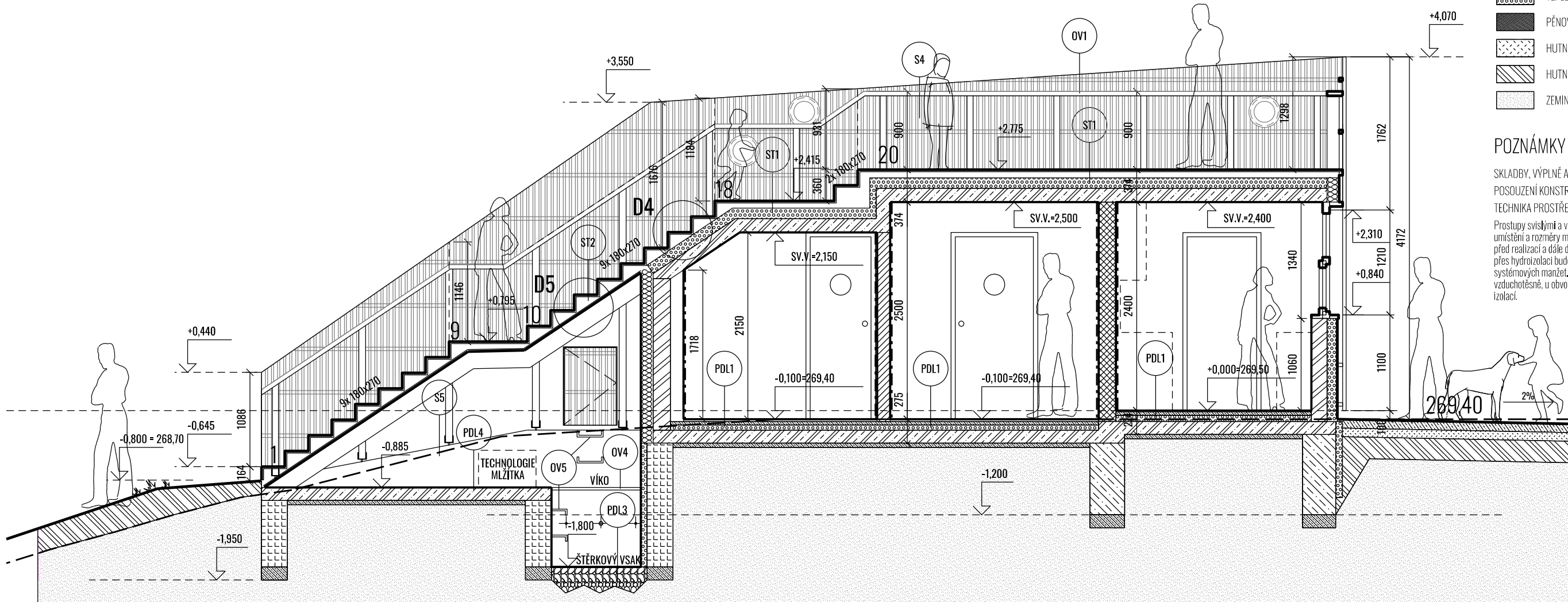
POZNÁMKY

SKLADBY, VÝPLNĚ A VÝROBKÝ VIZ STAVEBNÍ TABULKY.

POSOUZENÍ KONSTRUKCE VIZ STAVEBNÍ TECHNICKÉ ŘEŠENÍ.

TECHNIKA PROSTŘEDÍ STAVBY VIZ ČÁST D.1.4

Prostupy svíslými a vodorovnými konstrukcemi nejsou zakresleny. Jejich umístění a rozměry musí být koordinovány s požadavky profesí před realizací a dále dle skutečného uložení potrubí. Prostupy přes hydroizolaci budou provedeny vodotěsně a plynotěsně pomocí systémových manžet. Prostupy ostatními konstrukcemi budou provedeny vzduchotěsně, u obvodových konstrukcí bude dotěsnění provedeno tepelnou izolací.



SO2 – STÁNEK

0 1 2 m

+0,000 = 269,50

Víceúčelový rodinný park Komenda v Opavě

OBJEDNATEL	Statutární město Opava Horní náměstí 69, 746 01 Opava
ZHOTOVITEL	Město přátelské k dětem, z. s., Ve Struhách 1017/4, 160 00 Praha 6, Bubeneč Iva Hejzlarová, Mirjana Petrik, Ondřej Dvořák, Jiří Matys
STUPEŇ	Dokumentace pro provádění stavby
ČÁST	Architektonicko-stavební řešení
PROJEKTANT ČÁSTI	Iva Hejzlarová, Mirjana Petrik, Ondřej Dvořák, Jiří Matys
VÝKRES	SO2 – STÁNEK: řez A-A'
FORMÁT	2A4
DATUM	8/2024
MĚŘÍTKO	1:50
ČÍSLO	D.1.1b.SO2.4